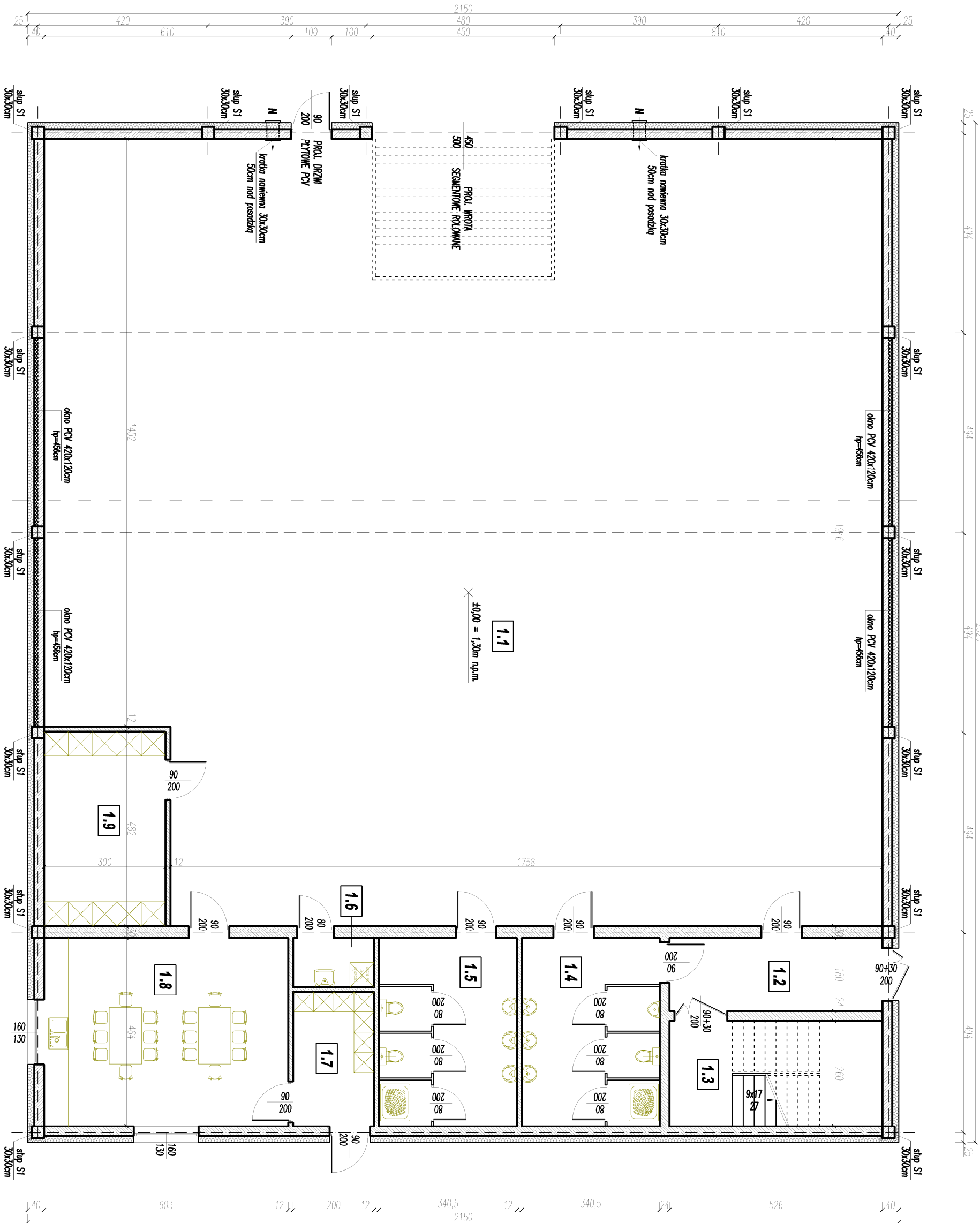




KONCEPCJA
RZUT PRZYZIEMIENIA - HALA SZKUTNICZA

SKALA 1:100



ZESTAWIENIE POWIERZCHNI OSADZEK - PARTER			
nazwa pom.	nr	powierzchnia	posadzka
sala główna hali	1.1	387,40	betonowo
kuchnia	1.2	9,45	gres
klozeta schodowa	1.3	13,65	gres
WC męskie	1.4	15,75	gres
WC damskie	1.5	15,75	gres
pom. parzyszkowe	1.6	2,40	gres
pom. techniczne	1.7	6,60	gres
sala zborni	1.8	27,95	gres
magazyn sprzętu	1.9	14,40	betonowo
Σ		493,35	m ²

Sposób ogrzewania obiektu:
pompa ciepła, ogrzewanie podłogowe